

Press Release

2021年12月22日

各 位

会社名 アイザワ証券株式会社
代表者名 代表取締役社長 藍澤 卓弥
問合せ先 経営企画部長 馬場 雄一
(TEL : 03-6852-7716)

株式取引「逆指値注文」サービス 提供開始のお知らせ

当社は、取引の形態にこだわらず、日本株の現物取引や信用取引（新規注文・返済注文）を行うお客様に対して、新たな取引サービス「逆指値注文」のご提供を開始いたしますので、下記のとおりお知らせいたします。

逆指値注文とは、株価がトリガー価格^{*1}になると指定した「買い注文」「売り注文」が自動的に発注される注文方法です。リスクヘッジ、含み益確定、相場の勢いに乗るなど通常の指値注文に加えて、相場の急激な変動時等におけるリスクコントロールを目的としています。

^{*1}逆指値注文が取引所へ発注される株価のこと。

新型コロナウイルス感染に一喜一憂する環境が続きますが、有意義な投資活動にご活用すべく、お客様におけるリスクコントロールの手段として是非ご活用ください。

記

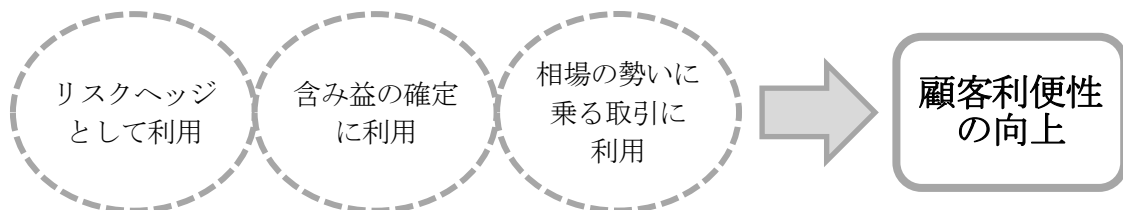
1. 「逆指値注文」取引サービス提供開始日

2022年2月28日（月）

2. 「逆指値注文」取引サービスの概要／ポイント

- ・「逆指値注文」はネット専業の証券会社や一部の証券会社で取り扱われていた取引サービスです。
- ・本サービスの導入により今まで他社でしか享受できなかった取引が、口座の種別を問わず^{*2}、当社のお客様ならば誰もが活用できる取引サービスとなります。
- ・またお客様のメリットとしては、相場に張り付いていなくても取引売買が可能となるため、時間が節約でき、利便性向上につながります。

^{*2}ラップ専用口座を除きます。



対象口座：ブルートレード口座、対面取引口座（注）ラップ口座は対象外となります。

対象注文：現物取引、信用取引（新規注文・返済注文）

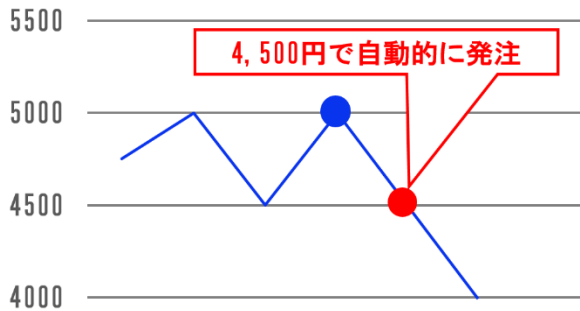
対象市場：東京

その他：「ブルートレード」「iTrader（アイトレーダー）」「スマホアプリ」にて使用可能。

<利用イメージ>

①リスクヘッジ目的の場合

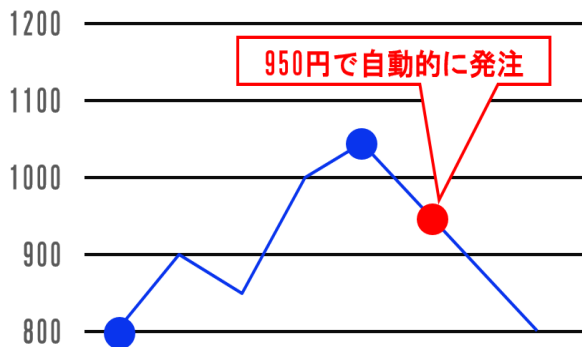
急激な価格下落に対する損切り注文として、逆指値注文を活用できます。



②含み益を確保させるための利益確定注文

“株価は上昇トレンドであるものの1,000円に到達した時点で株価の値動きが弱含む可能性もあるだろう”と考えているような場合には、950円で逆指値売り注文を入れます。

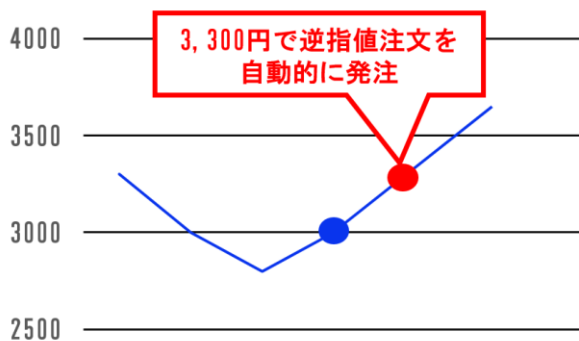
万が一株価が下がっても利益を確保することが可能となります。



③相場のチャンスを活かす逆指値注文

“3,300円を超えた場合にはおそらく、株価の値動きに勢いがつく”と考え、逆指値の買い注文を入れておきます。

相場に張り付いていなくても、チャンスを逃さず投資をすることができます。



(注) 上記例は一般的な利用ケースを説明したものです。逆指値注文サービスを利用することで必ず想定した範囲に損失が限定されること、または想定した利益が確保されること等を保証するものではありません。

以 上